

川島町エリア / 在宅医療(協力医科医療機関・協力歯科医療機関)

希望するサービス	医療機関名	TEL	所在地	法人名・会社名	MAP	番号
在宅医療 協力医科医療機関	四宮医院	25-2016	川島町桑村2555番地1	医療法人 四宮医院	G-2	56
	杉山医院	25-2802	川島町川島405番地11	医療法人 杉山会	H-1	57
	矢田医院	25-2006	川島町三ツ島字長塚346番地2	医療法人 矢田医院	E-1	58
在宅医療 協力歯科医療機関	杉山歯科医院	25-4184	川島町川島258番地1	医療法人 杉山会	H-1	59
	前坂歯科医院	25-4888	川島町桑村2369番地7		G-1	60

川島町エリア / サービス事業所

希望するサービス	サービスの種類	事業所名	TEL	所在地	法人名・会社名	MAP	番号
自宅を訪問してもらう	訪問型サービス	◆ 水明荘ヘルパーステーション	25-2333	川島町川島106番地	社会福祉法人 健祥会	H-1	61
	訪問介護	ヘルパーステーション菜花	38-9560	川島町学字西出目106番地3	株式会社 絆結	E-2	62
		セントケア吉野川	26-3120	川島町三ツ島字北新田482番地	セントケア四国株式会社	E-1	63
		ヘルパーステーションぼっかぼか	26-9696	川島町山田字中須賀25番地17	合同会社 柚葉	H-1	64
	訪問看護	訪問看護ステーションリハビリ倶楽部	26-3412	川島町桑村2301番地2	有限会社 メディウェル	G-1	65
		セントケア訪問看護ステーション 吉野川	25-3505	川島町三ツ島字北新田482番地	セントケア四国株式会社	E-1	63
	訪問入浴	セントケア吉野川	26-3120	川島町三ツ島字北新田482番地	セントケア四国株式会社	E-1	63
訪問リハビリ	老人保健施設健祥会ウェル	25-3333	川島町川島114番地3	社会福祉法人 健祥会	H-1	66	
施設に通う	地域密着型通所介護 (認知症対応型通所介護)	健祥会デイサービスセンター	25-2772	川島町桑村368番地1	社会福祉法人 健祥会	H-1	67
	通所介護	リハビリ特化型デイサービスあわふじ	25-3323	川島町学字辻56番地1	あわふじ株式会社	F-2	68
	通所リハビリ	健祥会ウェル吉野川リハビリセンター	26-3010	川島町川島106番地2	社会福祉法人 健祥会	H-1	61
短期間 施設に 泊まる	短期生活	特別養護老人ホーム水明荘	25-2333	川島町川島106番地	社会福祉法人 健祥会	H-1	61
	短期療養	老人保健施設健祥会ウェル	25-3333	川島町川島114番地3	社会福祉法人 健祥会	H-1	66
サービス 利用の 相談	居宅支援	健祥会ケアプランセンター	25-5777	川島町川島114番地3	社会福祉法人 健祥会	H-1	66
		セントケア吉野川	26-3120	川島町三ツ島字北新田482番地	セントケア四国株式会社	E-1	63
生活介護 中心の施設	福祉施設	特別養護老人ホーム水明荘	25-2333	川島町川島106番地	社会福祉法人 健祥会	H-1	61
介護とリハビリ 中心の施設	老健施設	老人保健施設健祥会ウェル	25-3333	川島町川島114番地3	社会福祉法人 健祥会	H-1	66
軽費老人ホーム		健祥会ヴィラ	25-2556	川島町桑村361番地1	社会福祉法人 健祥会	H-1	67

山川町エリア / 在宅医療(協力医科医療機関・協力歯科医療機関)

希望するサービス	医療機関名	TEL	所在地	法人名・会社名	MAP	番号
在宅医療 協力医科医療機関	あいざと山川クリニック	42-8811	山川町前川200番地2	社会医療法人 あいざと会	C-2	69

●…通院等乗降介助サービス事業者 / ★…介護認定者のみ利用可 / ◆…総合事業(緩和型)のみ利用可

山川町エリア / 在宅医療(協力医科医療機関・協力歯科医療機関)

希望するサービス	医療機関名	TEL	所在地	法人名・会社名	MAP	番号
在宅医療 協力医科医療機関	工藤内科医院	42-3113	山川町川田1067番地	医療法人 新志会	B-2	70
	さくら診療所	42-5520	山川町前川212番地6	医療法人 さくら診療所	C-2	71
	谷医院	42-2353	山川町建石158番地	医療法人 山美会	C-2	72
	中西内科クリニック	42-6755	山川町川東88番地1	医療法人 中西内科クリニック	B-2	73
	松永医院	42-2110	山川町宮北38番地		D-1	74
	三木クリニック	42-6618	山川町祇園41番地5	医療法人 のぞみ	D-2	75
	よしのがわ往診診療所	36-1850	山川町湯立277番地1	医療法人 よしのがわ	C-2	76
在宅医療 協力歯科医療機関	近藤歯科医院	42-2121	山川町堤外12番地1		D-1	77
	谷本歯科医院	42-2069	山川町翁喜台169番地11		C-2	78
	なか歯科医院	42-7410	山川町村雲57番地13		B-2	79
	松本歯科クリニック	42-6488	山川町前川213番地58		C-2	80

山川町エリア / サービス事業所

希望するサービス	サービスの種類	事業所名	TEL	所在地	法人名・会社名	MAP	番号
自宅を訪問してサービスを行う	訪問介護	医療法人中西内科クリニック	42-6755	山川町川東88番地1	医療法人 中西内科クリニック	B-2	73
		ヘルパーステーション和紙のさと	26-4141	山川町川田898番地1	社会福祉法人 博友会	B-2	81
		● ヤマセ介護サービス	42-7777	山川町前川167番地2	山瀬観光株式会社	C-1	82
		● 特定非営利活動法人 ハートこあら	42-6341	山川町湯立320番地5	特定非営利活動法人 ハートこあら	C-2	83
		● 訪問介護ステーションあわふじ	42-6522	山川町村雲196番地	あわふじ株式会社	B-2	84
		★ 訪問介護さくら	42-6703	山川町前川212番地6	医療法人 さくら診療所	C-2	71
	訪問看護	よしのがわ往診診療所	36-1850	山川町湯立277番地1	医療法人 よしのがわ	C-2	76
		さくら診療所 訪問看護	42-5520	山川町前川212番地6	医療法人 さくら診療所	C-2	71
		介護老人保健施設リハビリセンターのぞみ	42-6657	山川町祇園41番地5	医療法人 のぞみ	D-2	75
	訪問リハビリ	よしのがわ往診診療所	36-1850	山川町湯立277番地1	医療法人 よしのがわ	C-2	76
		さくら診療所訪問リハビリ	42-5520	山川町前川212番地6	医療法人 さくら診療所	C-2	71
デイサービスセンター和紙のさと		26-4141	山川町川田898番地1	社会福祉法人 博友会	B-2	81	
施設に通う	通所介護	あるくアンサンプル	42-7525	山川町堤外5番地17	合同会社 すきっぷ	D-1	85
		デイサービス部あわふじ	42-6677	山川町岩戸10番地	あわふじ株式会社	E-2	86
		ミニデイ・はらだ	22-9300	山川町前川12番地2	株式会社 EIDO	D-1	87
	地域密着型通所介護	★ 通所介護さくら	42-8113	山川町前川212番地3	医療法人 さくら診療所	C-2	71

山川町エリア / サービス事業所

希望するサービス	サービスの種類	事業所名	TEL	所在地	法人名・会社名	MAP	番号
施設に通う	通所型サービス	◆ 生活支援サービスのぞみ	36-1666	山川町前川1150番地1	医療法人 のぞみ	C-2	88
	通所リハビリ	さくら診療所通所リハビリテーション	42-7001	山川町前川212番地6	医療法人 さくら診療所	C-2	71
		介護老人保健施設リハビリセンターのぞみ	42-6657	山川町祇園41番地5	医療法人 のぞみ	D-2	75
短期間施設に泊まる	短期生活	★ 美山苑短期入所事業所	42-7111	山川町祇園51番地	社会福祉法人 博友会	D-2	89
		ショートステイ山川	36-1616	山川町諏訪411番地63	医療法人 中西内科クリニック	D-1	90
	短期療養	介護老人保健施設リハビリセンターのぞみ	42-6616	山川町祇園41番地5	医療法人 のぞみ	D-2	75
福祉用具を借りる・買う	福祉用具貸与・購入	有限会社スギハラ器械	42-7297	山川町中須賀127番地4	有限会社 スギハラ器械	E-1	91
		こころざし指定福祉用具貸与・特定福祉用具販売事業所	30-5046	山川町中須賀22番地2	株式会社ケアサポート志	E-1	92
サービス利用の相談	居宅支援	さくら診療所居宅介護支援事業所	42-6701	山川町前川212番地6	医療法人 さくら診療所	C-2	71
		メディケアプランのぞみ	42-6625	山川町祇園41番地5	医療法人 のぞみ	D-2	75
		ケアプランやまかわ	42-7112	山川町祇園51番地	社会福祉法人 博友会	D-2	89
		ヤマセ居宅介護支援事業所	42-7777	山川町前川1167番地2	山瀬観光株式会社	C-1	82
		医療法人よしのがわ居宅介護支援事業所	36-1850	山川町湯立326番地1	医療法人 よしのがわ	C-2	93
		居宅介護支援事業所あわふじ	42-6677	山川町岩戸10番地	あわふじ株式会社	E-2	86
生活介護中心の施設	福祉施設	特別養護老人ホーム美山苑	42-7111	山川町祇園51番地	社会福祉法人 博友会	D-2	89
介護とリハビリ中心の施設	老健施設	介護老人保健施設リハビリセンターのぞみ	42-6616	山川町祇園41番地5	医療法人 のぞみ	D-2	75
認知症の方が共同生活をする	認知症グループホーム	グループホームふるさと	42-7111	山川町祇園51番地2	社会福祉法人 博友会	D-2	89
		グループホーム希望の家	42-7588	山川町川東90番地1	社会福祉法人 高越会	B-2	73
		グループホーム山川	42-7038	山川町川東80番地	医療法人 中西内科クリニック	B-2	73
通い・訪問泊まりなど	小規模多機能	小規模多機能型居宅介護事業所アトレやまかわ	36-1666	山川町前川1149番地1	医療法人 のぞみ	C-2	88
軽費老人ホーム		ケアハウス清和園	42-6765	山川町川東82番地1	社会福祉法人 高越会	B-2	73
サービス付き高齢者向け住宅		カンターレのぞみ	42-6661	山川町前川1149番地1	医療法人 のぞみ	C-2	88
		あわふじ	42-6677	山川町岩戸10番地	あわふじ株式会社	E-2	86
住宅型有料老人ホーム		★ 有料老人ホームさくら	42-8112	山川町前川212番地3	医療法人 さくら診療所	C-2	71
養護老人ホーム		芳越荘	42-2317	山川町青木17番地	社会福祉法人 博友会	C-2	94

美郷エリア / 在宅医療(協力医科医療機関)

希望するサービス	医療機関名	TEL	所在地	法人名・会社名	MAP	番号
在宅医療 協力医科医療機関	美郷診療所	26-7570	美郷字毛無92番地3	医療法人 中西内科クリニック	E-3	95

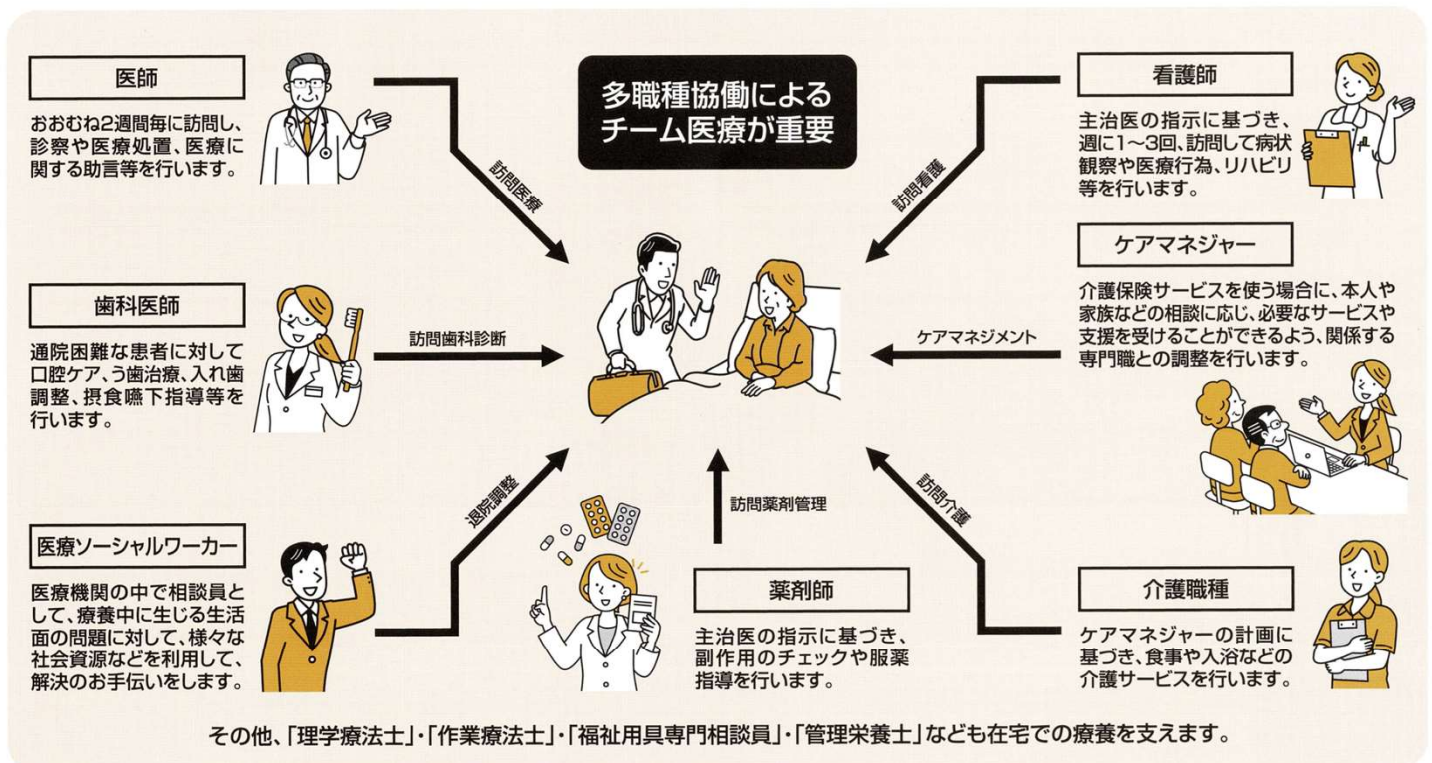
●…通院等乗降介助サービス事業者 / ★…介護認定者のみ利用可 / ◆…総合事業(緩和型)のみ利用可

美郷エリア / サービス事業所

希望するサービス	サービスの種類	事業所名	TEL	所在地	法人名・会社名	MAP	番号
生活介護 中心の施設	福祉施設	特別養護老人ホーム美郷	26-7878	美郷字毛無92番地17	社会福祉法人 高越会	E-3	95
認知症の方が 共同生活をする	認知症 グループホーム	グループホーム美郷	26-7577	美郷字毛無92番地3	医療法人 中西内科クリニック	E-3	95

「在宅医療」についてご存じですか？

「在宅医療」とは、身体的な事情により、通院できなくなった場合などに、自宅や施設などの生活の場で医師や歯科医師、薬剤師、看護師などが訪問し、日常の療養支援、急変時の対応など病気の診察、治療・処置などを受ける医療のことです。医療機関への通院が難しい患者さんなどが住み慣れたところで、日常的に医療や介護を受けながら療養生活を送ることができます。在宅で療養生活を送るためには、日常生活を支える介護支援が必要になります。そのような場合は、医療に加えて介護保険サービスが利用できます。



在宅医療は、医師や歯科医師、看護師、薬剤師、ケアマネジャーなど、さまざまな職種が連携しています。安心して療養生活を送れるように、多職種で在宅医療を支えています。在宅医療に関する相談は、かかりつけ医にご相談ください。かかりつけ医がない場合は、相談窓口にご相談ください。

在宅医療・介護に関する相談窓口

●吉野川市医師会(吉野川市医師会訪問看護ステーション内) **鴨島町エリア** MAP:D-3 鴨島町飯尾400番地1
TEL.0883-22-3488 FAX.0883-22-3322 / E-mail.y-houmonkango@aioros.ocn.ne.jp

●吉野川市長寿いきがい課(地域支援係) **鴨島町エリア** MAP:D-3 鴨島町鴨島115番地1
TEL.0883-22-2264 FAX.0883-22-2260 / E-mail.chouju@yoshinogawa.i-tokushima.jp

高齢者に関する総合相談窓口

●吉野川市地域包括支援センター(日本フネン市民プラザ内) **鴨島町エリア** MAP:C-3 鴨島町鴨島252番地1
TEL.0883-22-2744・2745 FAX.0883-22-2746 / E-mail.y-syakyo-houkatsu@cap.ocn.ne.jp